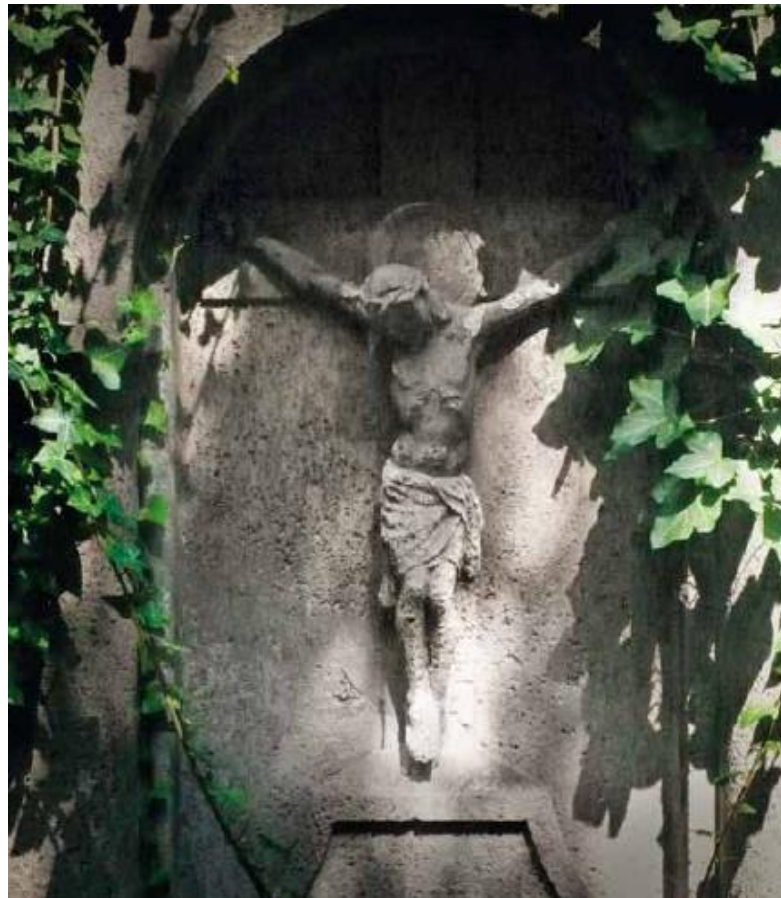


Bestattungsformen auf den Kölner Friedhöfen



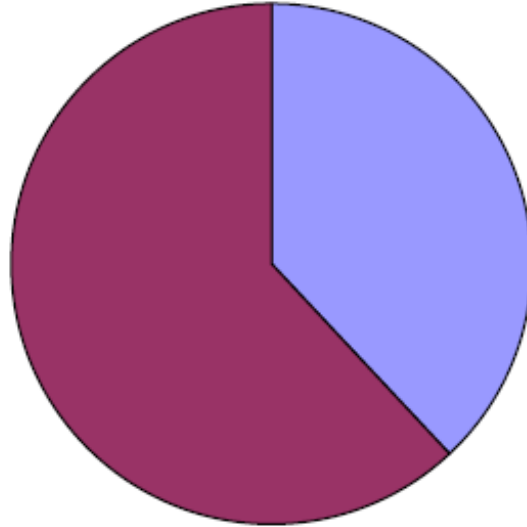
Wenn ich
nur
wüsste,
was richtig
ist...



Lassen Sie sich beraten: Bestattungsformen und Grabarten in Köln.

Die Bestattungsart

**62 % Urnen-
bestattungen**



**38 %
Sargbestattungen**



Der Bestattungsort

Stadt Köln

- 55 Friedhöfe
- 485 ha Fläche
- 500.000 Gräber
- 48 Trauerhallen
- 8500 Bestattungen
- 250 Mitarbeiterinnen und Mitarbeiter
- **Freie Friedhofsauswahl**



Die Grabauswahl

Ein besonderer Ort für eine lange Zeit.

**Andenken an
den
Verstorbenen**

**Ort der Trauer-
bewältigung**

**Begegnungs-
stätte in einer
besonderen,
geschützten
Umgebung**



**Sicherstellung
der Grabpflege
über einen
langen Zeitraum**

**Kosten für die
Grabnutzungs-
recht,
Grabanlage und
Grabpflege**

**Zubestattungs-
möglichkeiten
und Erhalt**

Die Wahlgrabstätte für Erdbestattungen



Freie Auswahl des Friedhofs
sowie Grabauswahl auf dem
Friedhof

Individuelle Gestaltung,
Vollabdeckung möglich

Verlängerung des
Grabnutzungsrecht
möglich

Verlängerung des
Grabnutzungs-
recht möglich

Mehrere Grabstellen
sowie Einrichtung von
Tiefgräbern möglich

Zwei Beisetzung pro
Grabstelle: Särge und
Urnen

Die Wahlgrabstätte für Urnenbestattungen



Freie Auswahl des Friedhofs
sowie Grabauswahl auf dem
Friedhof

Individuelle Gestaltung,
Vollabdeckung möglich

Verlängerung des
Grabnutzungsrecht
möglich

Zwei Urnenbeisetzung
pro Grabstelle

Verlängerung des
Grabnutzungs-
recht möglich

Mehrere Grabstellen
möglich

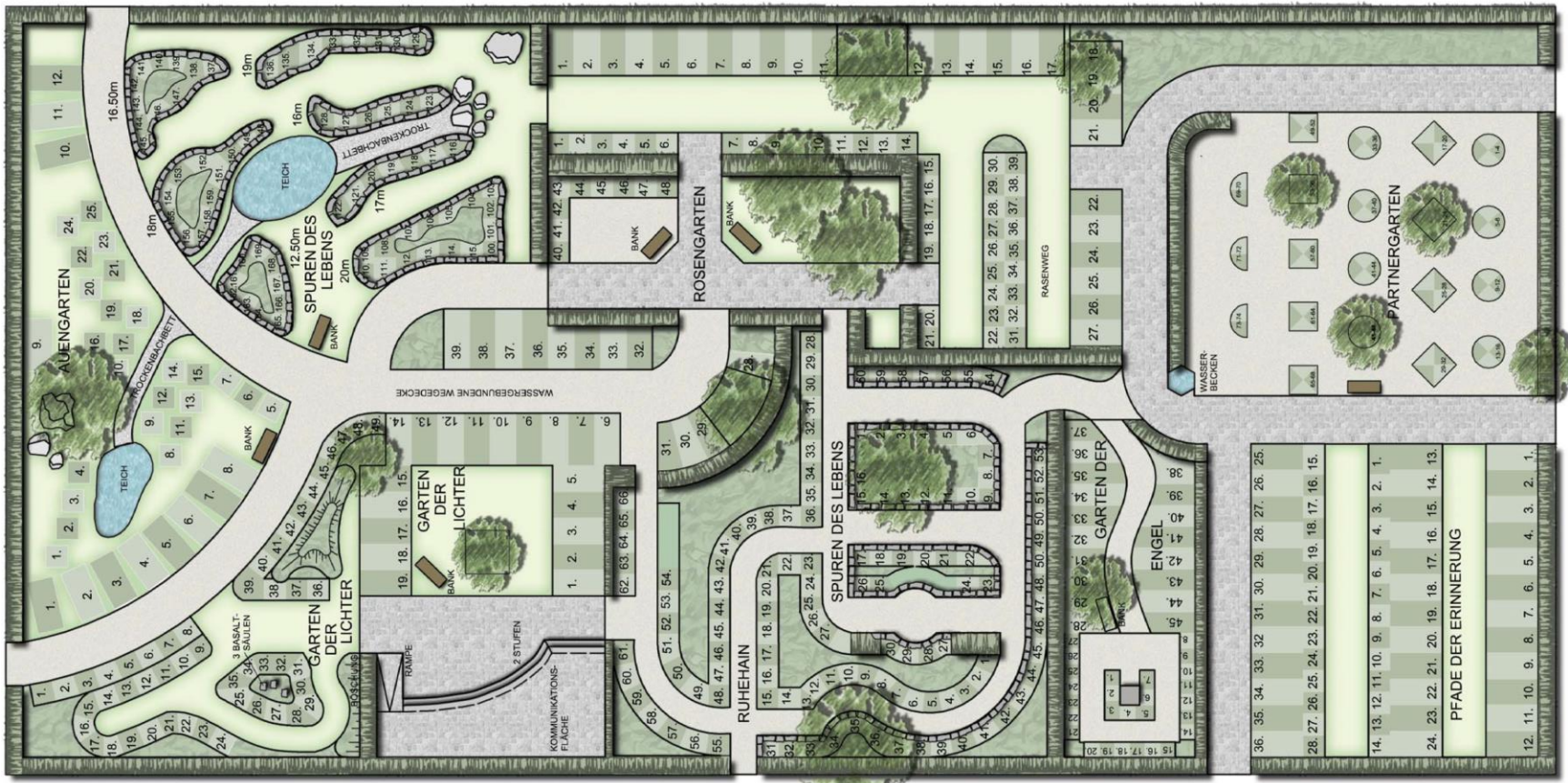
Wahlgrabstätten und Urnenwahlgrabstätten auf Kooperationsgrabfeldern



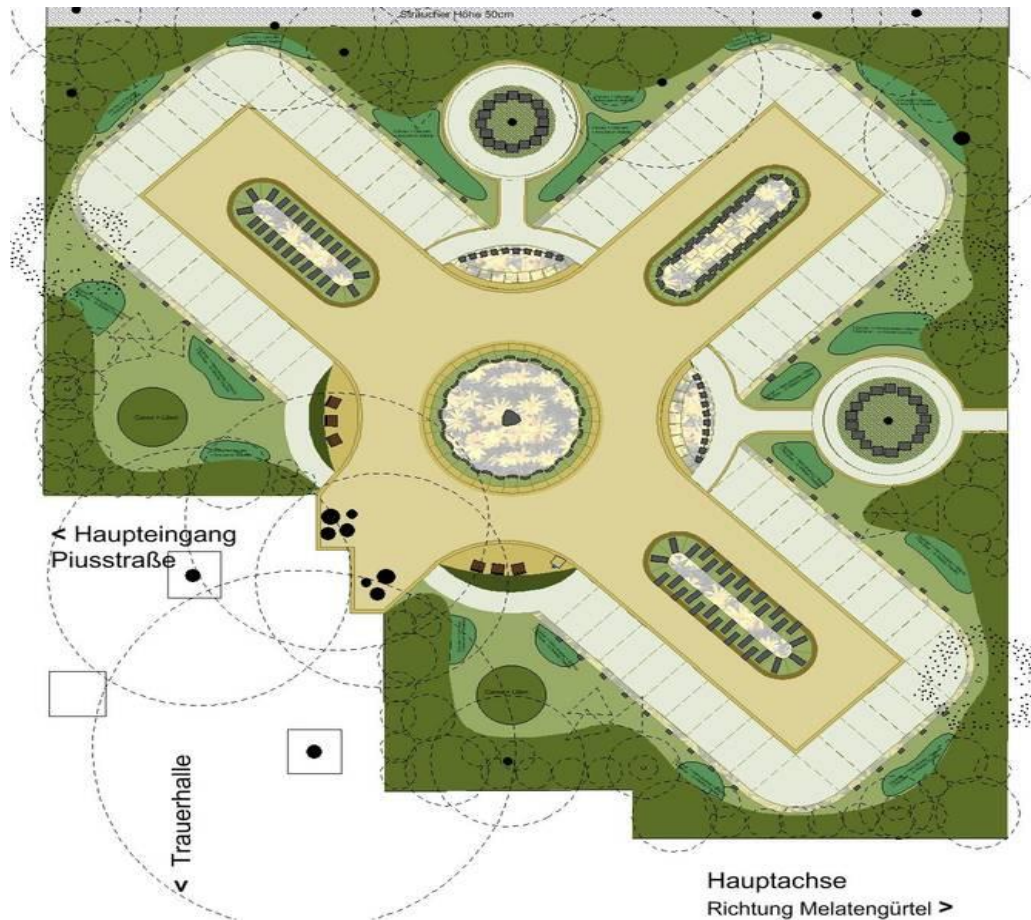
Graberwerb oder Bestattung in besonders gestalteten Flurbereichen unter der Voraussetzung, dass ein Grabpflegevertrag bei dem Kooperationspartner der Stadt Köln abgeschlossen wird.

- Sicherstellung der Grabpflege
- Besonders gestaltetes Umfeld
- Dauerhaft gepflegte Umgebung
- Kombination verschiedener Themenfelder
- Unterschiedliche Preiskategorien

Beispiel 1: Bestattungsgärten auf dem Friedhof Melaten



Beispiel 2: Ruhegarten auf dem Friedhof Melaten



Städtisches Grabangebot ohne Pflegeverpflichtung für die Hinterbliebenen



Gekennzeichnete Rasengräber ohne Pflegeverpflichtung für Urnen- und Sargbestattungen

Baumgrabstätten für Urnenbestattungen

Anonymes Rasengrab für Urnenbestattungen

Naturwaldbestattung für Urnen

Gekennzeichnete Rasengräber ohne Pflegeverpflichtung für Urnen- und Sargbestattungen



**Rasenfläche mit verlegten
Basisplatten**

**Die Pflege der
Rasenfläche wird durch
die Friedhofs-verwaltung
sichergestellt**

**Gräber werden der Reihe
nach vergeben, kein
Einfluss auf die
Grabauswahl**

**Urnengrabstätten: 20 Jahre Nutzungsrecht,
Sargbeisetzungen in Betonkammer mit
verkürzter Ruhezeit: 12 Jahre Nutzungsrecht**

**Sehr konkrete Vorgaben für
die Gestaltung der
Grabaufbauten**

Die Baumgrabstätte für Urnenbestattungen



Baumgrabstätten werden auf derzeit dem Ost- und Nordfriedhof sowie auf dem Friedhof Steinneuerhof angeboten

Nutzungszeit 20 Jahre, kann beliebig verlängert werden, Graberwerb ist bereits zu Lebzeiten möglich

Naturbelassener Grabstein, Pflege der Fläche wird von der Friedhofsverwaltung sichergestellt

Zwei Urnen pro Grabstätte, 2 Gräber pro Baum, mehrere Grabstätten möglich

Alternative zur Friedwaldbestattung

Die anonyme Rasengrab für Urnenbestattungen



Rasenfläche ohne Kennzeichnung des einzelnen Grabes, lediglich ein zentrales, gemeinsames Denkmal

Beisetzung erfolgt unter Ausschluss der Öffentlichkeit

Auf der Rasenfläche dürfen keine Grablichter oder sonstiger Grabschmuck abgelegt werden

Die Rasenpflege wird von der Friedhofsverwaltung sichergestellt.

Grabangebot auf dem Nordfriedhof und den Friedhöfen Steinneuerhof und Leimbacher Weg

Die Naturwaldbestattung für Urnen



Urnenbestattungen in einem kleinen, naturbelassenem Waldstück am Kölner Ostfriedhof

Preiswert – insbesondere in Kombination mit einer Kremierung in Köln

Sammelbeisetzungen mit oder ohne Hinterbliebene

Keine Grabkennzeichnung und kein zentrales Denkmal

Beispiele für weitere besondere Bestattungsformen...



Gräber für Tot- und Fehlgeborene



Muslimische Gräber



Denkmalgeschützte Grabstätten



Grabstätten von Sinti- und Roma

Ihre Möglichkeiten – Ihre Entscheidung!

Wahlgrabstätten



Baumgrabstätten (Urnen)



Naturwald (Urne)



Rasengräber ohne Pflegeverpflichtung



Anonymes Rasengrab (Urnen)



Vielen Dank für Ihre Aufmerksamkeit!

